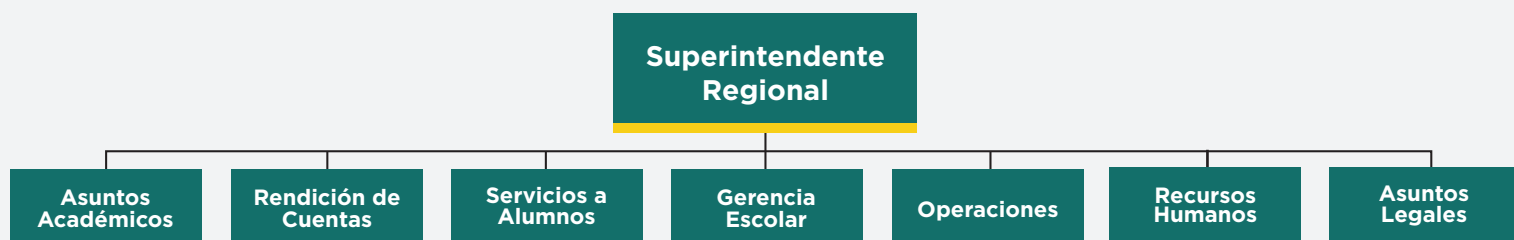


# Las Oficinas Regionales Educativas del Departamento de Educación de Puerto Rico

## Estructura:

A partir del año escolar 2018-2019, el DEPR está cambiando la forma en que brinda apoyo a las escuelas. Las nuevas oficinas regionales educativas (ORE) le proveerán apoyo directo a las escuelas y servirán de enlace entre las escuelas y el nivel central de la agencia. Esta estructura se estableció a base de la premisa que las regiones están más cercana a las escuelas, los estudiantes y las familias. Están posicionadas para evaluar y satisfacer sus necesidades de manera eficiente. Al mismo tiempo, esta estructura provee una mayor autonomía y responsabilidad para la ORE. La estructura básica de la nueva ORE incluye las funciones claves que se describen a continuación:



## Funciones y roles:

**Asuntos Académicos:** Supervisar la implementación efectiva del currículo y apoyar el éxito académico de nuestras escuelas a través de las siguientes acciones:

- Seleccionar los materiales del currículo según las necesidades regionales y los estándares de aprendizaje.
- Diseñar y ofrecer módulos/talleres de desarrollo profesional para maestros.
- Brindar asistencia técnica directa a las escuelas de bajo rendimiento para impulsar el mejoramiento de las mismas.

**Rendición de Cuentas:** Asegurar que los sistemas:

- Conduzcan hacia mejores oportunidades de educación mediante el uso de sistemas basados en datos para identificar y actuar sobre los indicadores claves de rendimiento en todas las áreas funcionales.
- Se diseñen para avanzar hacia una concepción integral del éxito estudiantil, escolar y una cultura de mejoramiento continuo.

**Servicios a Alumnos:** La Oficina de Servicios Estudiantiles facilita el proceso de aprendizaje al apoyar el desarrollo integral de los alumnos.

- Junto con la Oficina de Compromiso Familiar, Oficina de Educación para Adultos y la Oficina de Educación Especial, proveen programas y servicios integrales que les permiten, tanto a los estudiantes como a los adultos, alcanzar sus metas educativas y su potencial personal.

**Gerencia Escolar:** Guiar el liderazgo transformador de los directores ayudándolos con el manejo efectivo de las escuelas, presupuestos, logística, horarios, personal, acciones disciplinarias, evaluaciones y relaciones públicas.

- Coordinar el manejo de emergencia.

# Las Oficinas Regionales Educativas del Departamento de Educación de Puerto Rico

**Operaciones:** Desarrollar y administrar sistemas altamente funcionales que maximicen la eficiencia y apoyen una enseñanza de calidad a todos los estudiantes.

- Asegurar el despliegue estratégico y oportuno del presupuesto asignado mediante el establecimiento de controles internos y procesos de rendición de cuentas.

**Recursos Humanos:** Maximizar la productividad del DEPR optimizando la efectividad de todos los empleados dentro de la región, incluyendo los que están ubicados en las escuelas; reclutar talentos (maestros y personal) para escuelas y ORE.

**Asuntos Legales:** Proveer orientación ante todos los asuntos legales presentados a nivel regional, incluyendo las preocupaciones de los empleados y el cumplimiento.

- Proporcionar asistencia en la interpretación de contratos y otros acuerdos, según sea necesario, para garantizar el cumplimiento adecuado de todas las políticas federales y locales.

En cada ORE, estas funciones serán supervisadas por el superintendente regional, quien es el responsable de establecer las prioridades y la dirección del sistema educativo en cada región. A lo largo del año, el nivel central de DEPR continuará brindando orientación y capacitación, particularmente en las nuevas áreas funcionales o donde haya nuevas prioridades académicas.

Nos sentimos agradecidos por el compromiso demostrado por el personal regional y escolar mientras nos preparamos para el regreso a clases de este nuevo año académico. En las siguientes páginas, incluimos información de contacto de las personas en cada área funcional dentro de las OREs, para así poder facilitar la comunicación entre las escuelas y su apoyo ORE.

## Organización e información de contactos Región Educativa Ponce

Área funcional	Nombre de contacto	Correo electrónico
Superintendente Regional	Dr. Iris Vanessa Berrios Lucas	<a href="mailto:berriosli@de.pr.gov">berriosli@de.pr.gov</a>
Gerencia Escolar	Elin Cintron Gonzalez	<a href="mailto:cintronge@de.pr.gov">cintronge@de.pr.gov</a>
Asuntos Académicos	Raúl Colón Irizarry	<a href="mailto:colonir@de.pr.gov">colonir@de.pr.gov</a>
Rendición de Cuentas	Dra. Nidia E. Estrada Galarza	<a href="mailto:estradagne@de.pr.gov">estradagne@de.pr.gov</a>
Operaciones	Manuel Candelario Ramos	<a href="mailto:candelariorm@de.pr.gov">candelariorm@de.pr.gov</a>
Servicios a Alumnos	Gisela Rios Torres	<a href="mailto:riostj@de.pr.gov">riostj@de.pr.gov</a>
Recursos Humanos	Marta Jordan Torres	<a href="mailto:jordantd@de.pr.gov">jordantd@de.pr.gov</a>
Asuntos Legales	Vacante	N/A